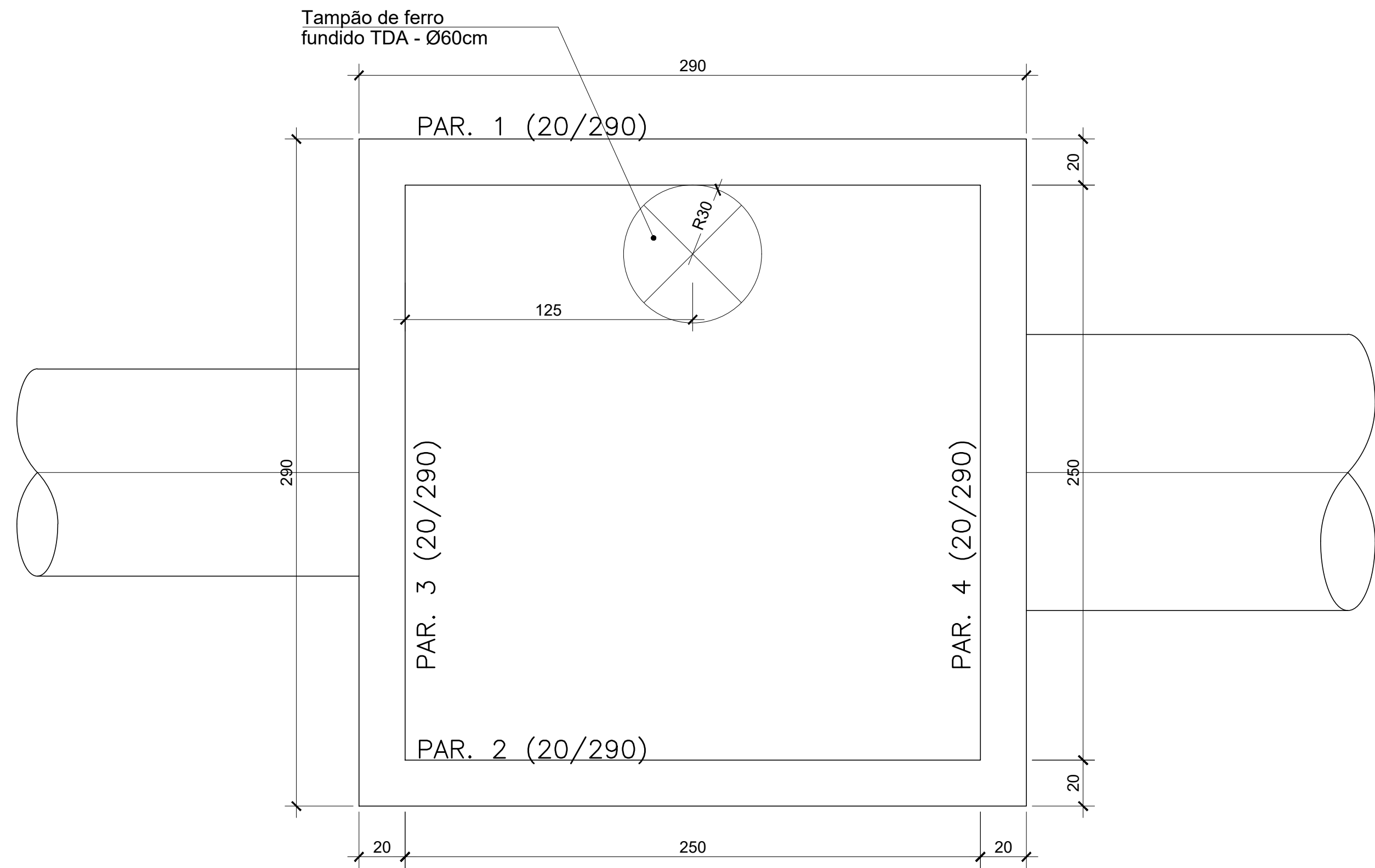
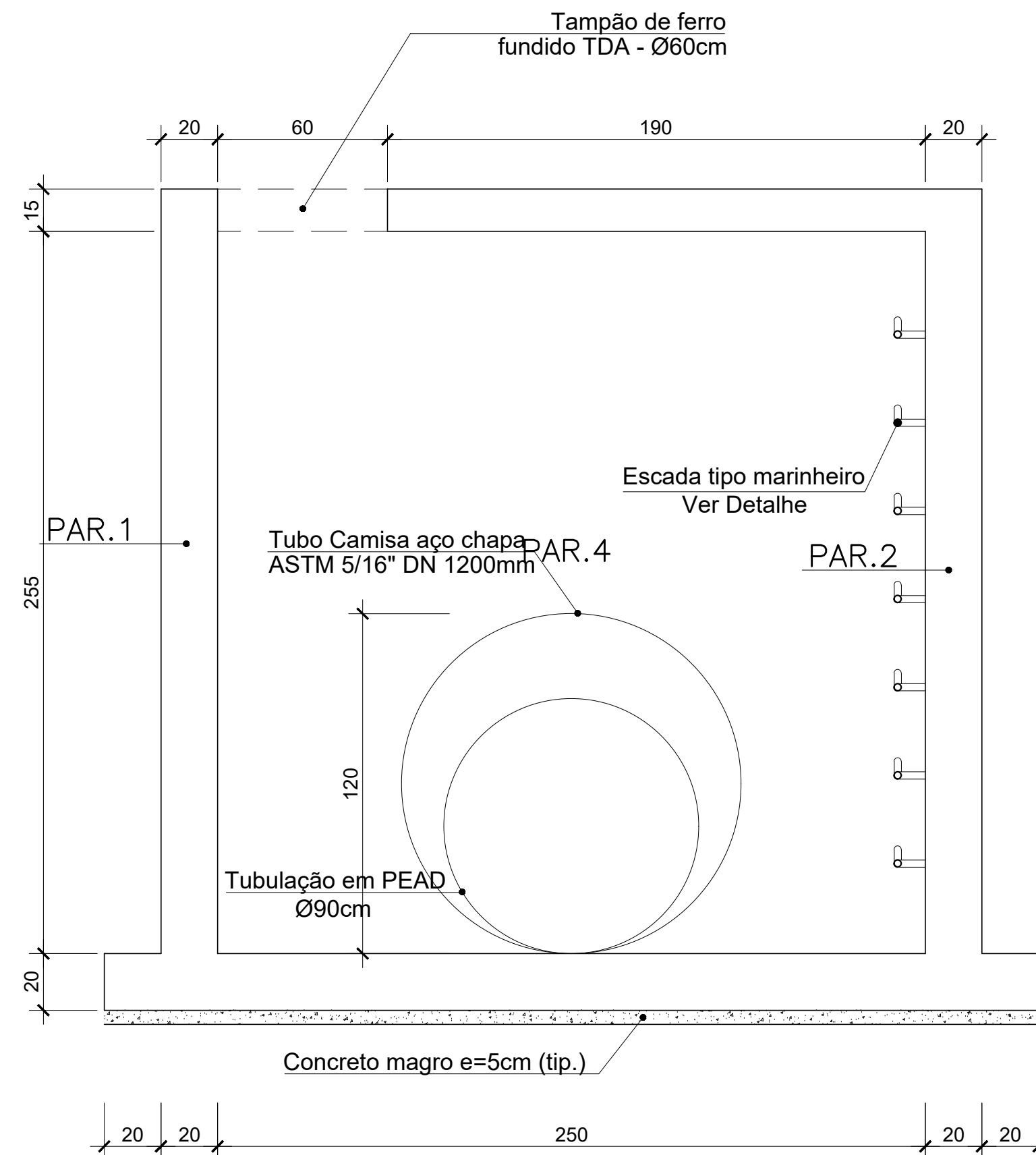


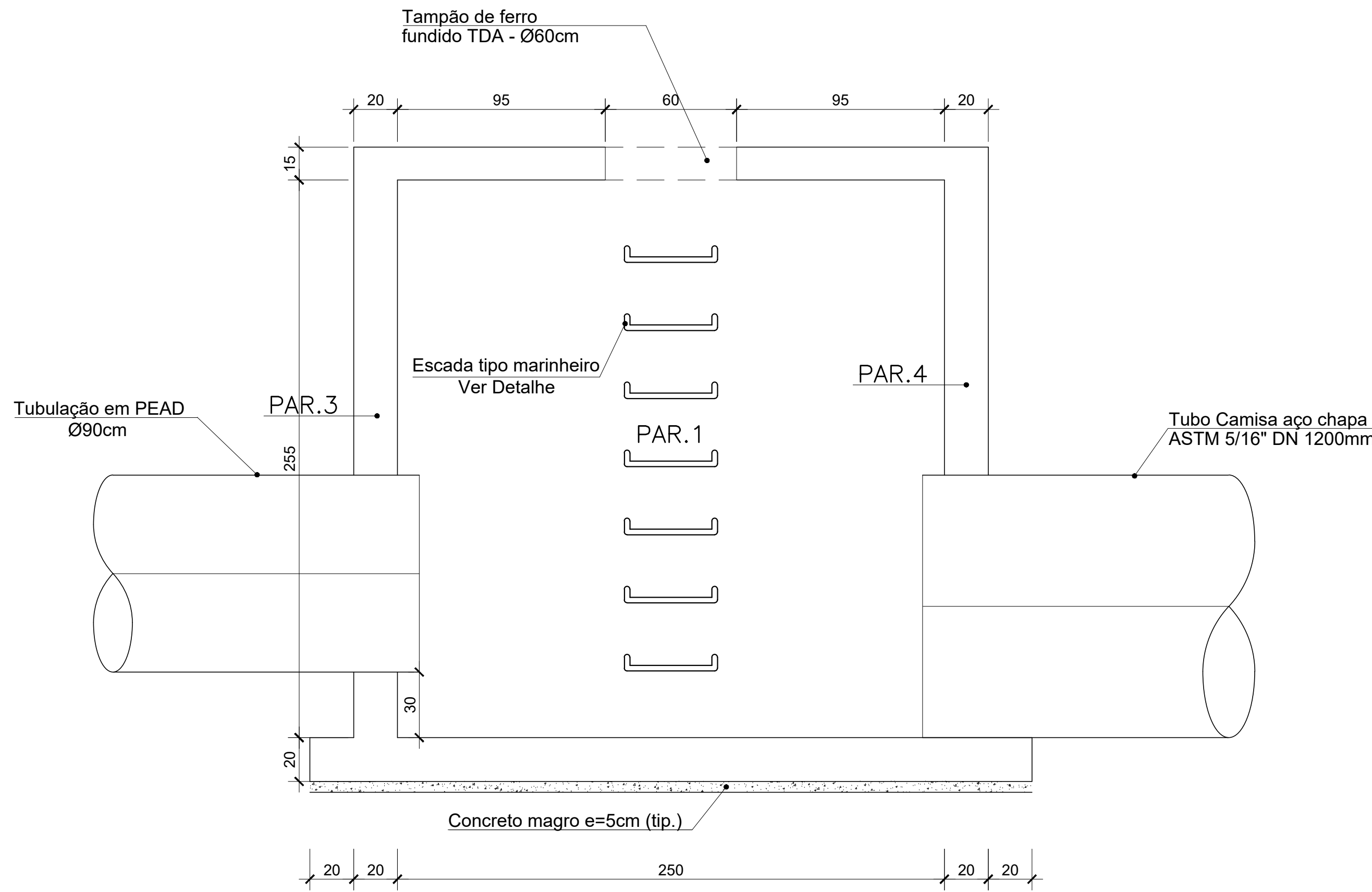
PLANTA-TAMPA
ESC.1:25



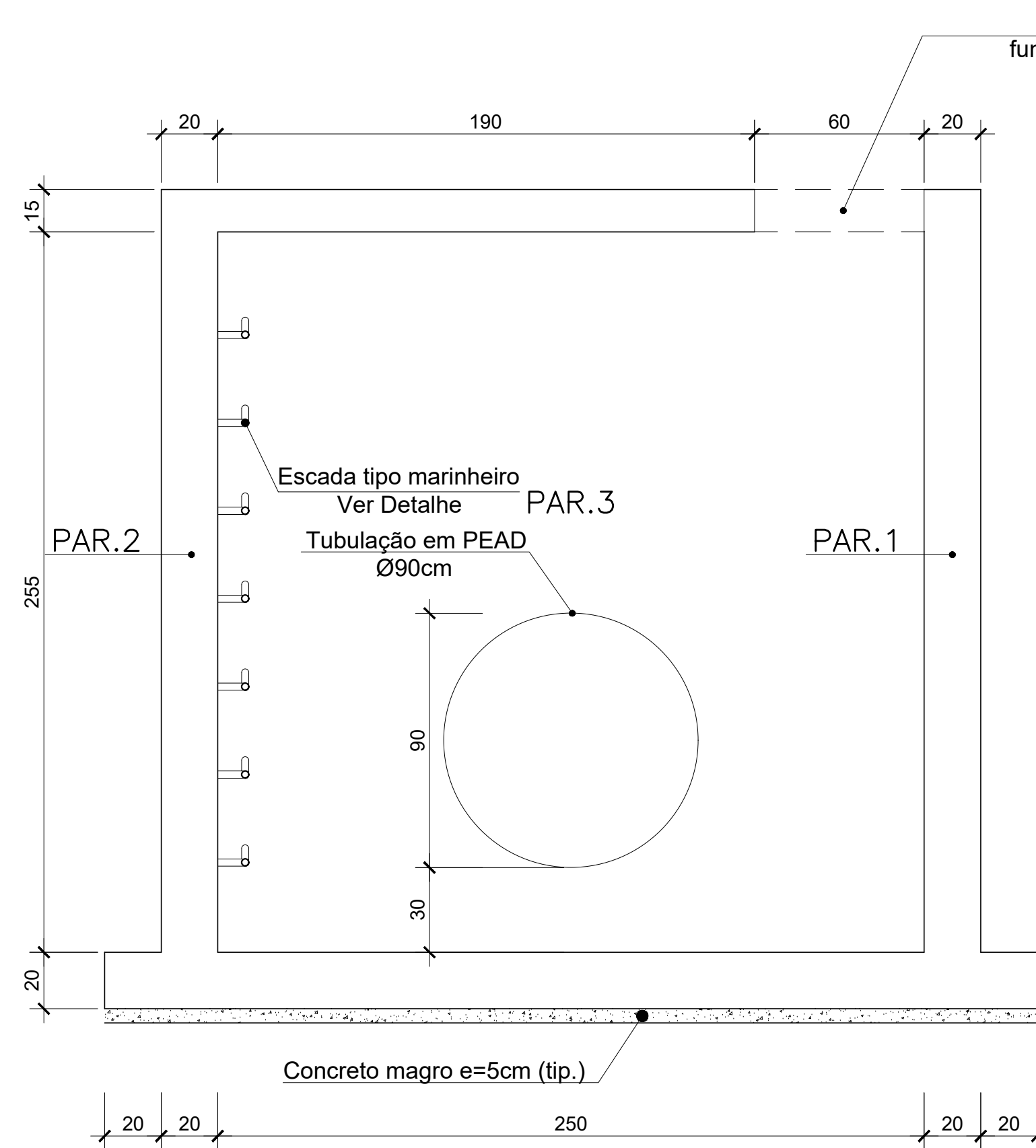
PLANTA - PAREDES
ESC.1:25



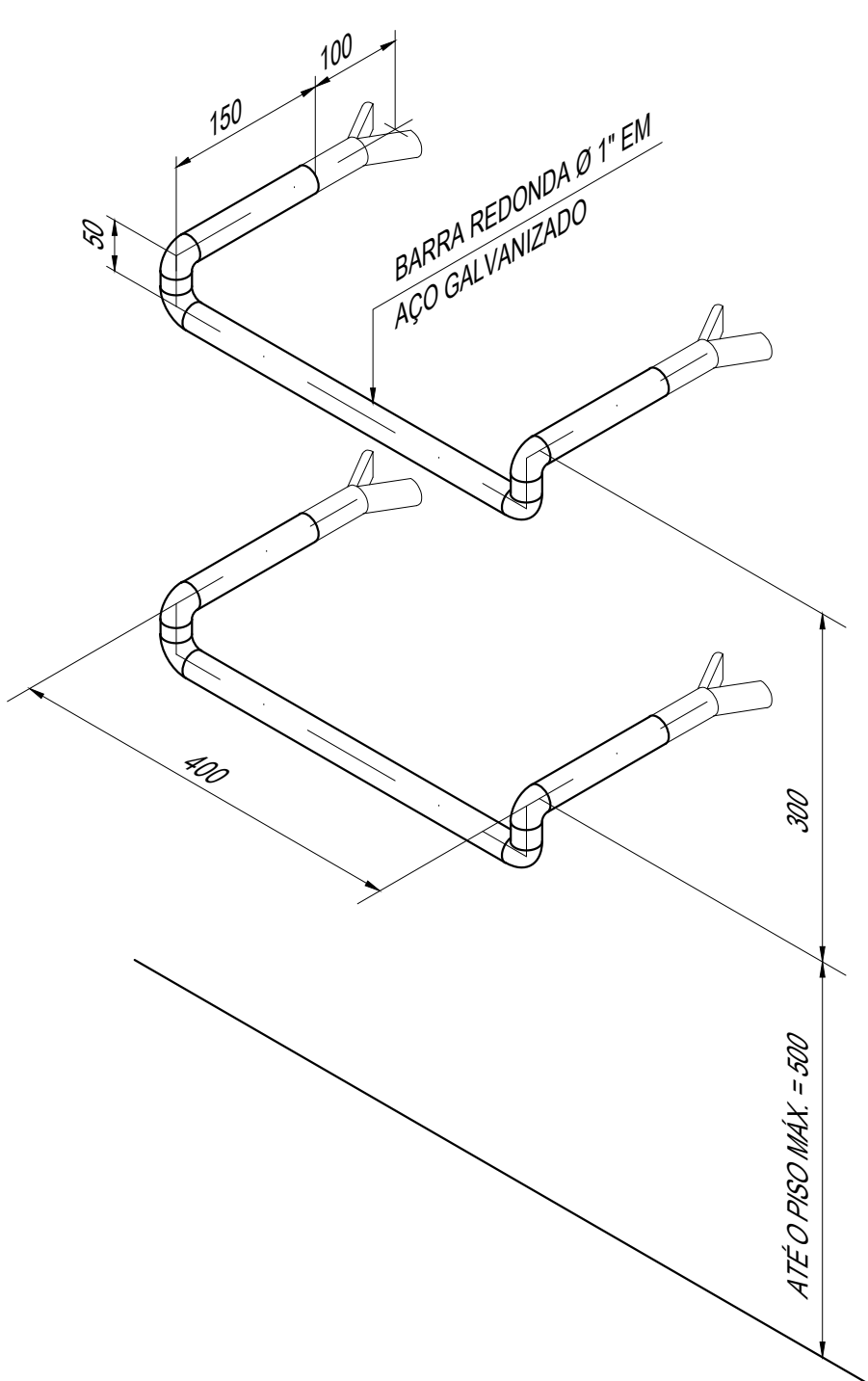
CORTE CC
ESC.1:25



CORTE AA
ESC.1:25



CORTE BB
ESC.1:25



DEGRAUS PARA POÇO DE VISITA
ESC. 1:5

NOTAS:

- 1 - DIMENSÕES EM CENTÍMETRO, EXCETO QUANDO ESPECIFICADO;
- 2 - CONCRETO CLASSE C25;
- 3 - AS FUNDAÇÕES DEVERÃO SER ASSENTES EM TERRENO COM CAPACIDADE MÍNIMA DE SUPORTE DE 0,15 MPa (1,5 Kgf/cm²);
- 4 - EXECUTAR CAMADA DE CONCRETO MAGRO COM 5 cm DE ESPESSURA SOB AS FUNDAÇÕES;
- 5 - VER LOCAÇÃO DAS TUBULAÇÕES EMBUTIDAS NO PROJETO HIDRÁULICO;
- 6 - COBRIMENTO DA ARMADURA = 3,0 cm.

0	B	07/05/2019	-	-	EMIÇÃO INICIAL
Rev.	Tipo	Data	Revisado Por	Resp. Técnico	Descrição
TIPOS DE EMISSÃO	A - Projeto Básico B - Projeto Executivo	C - Para Conhecimento D - Para Cotação	E - Para Construção F - Conf. Comprado	E - Conf. Construído H - Cancelado	
<div><div><div><div><div><div><div></div><div>PREFEITURA MUNICIPAL DE ARAPIRACA</div><div>Secretaria Municipal de Infraestrutura</div></div></div><div>R. Samaritana, 1185 - Santa Edwiges</div></div></div><div><div><div><div><div></div><div>BAIRRO GUARIBAS</div><div>TRAVESSIA SOB RODOVIA AL-115 - PROJETO DAS CAIXAS DA TRAVESSIA FÔRMAS - CAIXA 01</div></div></div><div>Contrato Caixa Econômica n.º 1056865-74/2018</div></div></div></div></div>					
<div><div><div><div><div>PROJETO ESTRUTURAL</div></div><div><div><div><div><div></div><div>COHIDRO</div><div>consultoria estudos projetos</div></div></div><div><div><div><div><div></div><div>PREFEITURA MUNICIPAL DE ARAPIRACA</div><div>CNPJ:12198693/0001-58</div></div></div><div><div><div><div><div></div><div>BAIRRO SÃO LUIZ</div><div>E NOVA ESPERANÇA-ARAPIRACA - ALAGOAS</div></div></div></div></div></div></div></div></div></div></div></div>					
N.º Desenho	DE-24455-03-06-01-05-02	Contratante	Prefeitura Municipal de Arapiraca - CNPJ:12198693/0001-58	Revisão	REV-00
N.º Arquivo Digital	DE-24455-03-06-01-05-02.dwg	Localização	BAIRRO SÃO LUIZ E NOVA ESPERANÇA-ARAPIRACA - ALAGOAS	Data	MAIO/2019
				Escala	INDICADA
				Folha	01/02